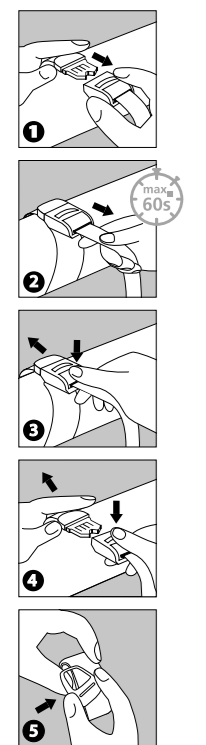


# CBC Classic / CBC Venenstauer Made in Germany



**Zweckbestimmung:** Medizinisches Hilfsmittel, um Blut in den Venen zu stauen, um dadurch die Venen besser orten und punktieren zu können.

**Kontraindikationen/Nebenwirkungen:** Keine bekannt

**Patientenzielgruppe:** Keine Einschränkungen

**Anwender:** Die Anwendung darf nur durch entsprechend ausgebildetes Fachpersonal erfolgen.

**Reinigung:** Es dürfen keine maschinellen Reinigungsverfahren angewendet werden.

**Desinfektion:** Es dürfen keine maschinellen Desinfektionsverfahren angewendet werden.

**Entsorgung:** Beachten Sie hierzu die örtlichen Vorschriften.

**Anwendung:** Prüfen Sie das Produkt vor jeder Anwendung auf äußerliche Beschädigungen und Funktionstüchtigkeit. Bei Defekten oder Fehlfunktionen darf das Produkt nicht weiter verwendet werden.

**1. Schließen**

**2. Stauen**

**3. Langsam entstauen**

**4. Drücken, dann öffnen**

**5. Aufrollen**

**Alle im Zusammenhang mit dem Produkt auftretenden schwerwiegenden Vorfälle sind dem Hersteller und der zuständigen nationalen Behörde zu melden.**

**1. Schließen**

**2. Stauen**

**3. Langsam entstauen**

**4. Drücken, dann öffnen**

**5. Aufrollen**

**Alle im Zusammenhang mit dem Produkt auftretenden schwerwiegenden Vorfälle sind dem Hersteller und der zuständigen nationalen Behörde zu melden.**

**1. Schließen**

**2. Stauen**

**3. Langsam entstauen**

**4. Drücken, dann öffnen**

**5. Aufrollen**

**Alle im Zusammenhang mit dem Produkt auftretenden schwerwiegenden Vorfälle sind dem Hersteller und der zuständigen nationalen Behörde zu melden.**

**1. Schließen**

**2. Stauen**

**3. Langsam entstauen**

**4. Drücken, dann öffnen**

**5. Aufrollen**

**Alle im Zusammenhang mit dem Produkt auftretenden schwerwiegenden Vorfälle sind dem Hersteller und der zuständigen nationalen Behörde zu melden.**

**1. Schließen**

**2. Stauen**

**3. Langsam entstauen**

**4. Drücken, dann öffnen**

**5. Aufrollen**

**Alle im Zusammenhang mit dem Produkt auftretenden schwerwiegenden Vorfälle sind dem Hersteller und der zuständigen nationalen Behörde zu melden.**

**1. Schließen**

**2. Stauen**

**3. Langsam entstauen**

**4. Drücken, dann öffnen**

**5. Aufrollen**

**Alle im Zusammenhang mit dem Produkt auftretenden schwerwiegenden Vorfälle sind dem Hersteller und der zuständigen nationalen Behörde zu melden.**

**1. Schließen**

**2. Stauen**

**3. Langsam entstauen**

**4. Drücken, dann öffnen**

**5. Aufrollen**

**Alle im Zusammenhang mit dem Produkt auftretenden schwerwiegenden Vorfälle sind dem Hersteller und der zuständigen nationalen Behörde zu melden.**

**1. Schließen**

**2. Stauen**

**3. Langsam entstauen**

**4. Drücken, dann öffnen**

**5. Aufrollen**

**Alle im Zusammenhang mit dem Produkt auftretenden schwerwiegenden Vorfälle sind dem Hersteller und der zuständigen nationalen Behörde zu melden.**

**1. Schließen**

**2. Stauen**

**3. Langsam entstauen**

**4. Drücken, dann öffnen**

**5. Aufrollen**

**Alle im Zusammenhang mit dem Produkt auftretenden schwerwiegenden Vorfälle sind dem Hersteller und der zuständigen nationalen Behörde zu melden.**

**1. Schließen**

**2. Stauen**

**3. Langsam entstauen**

**4. Drücken, dann öffnen**

**5. Aufrollen**

**Alle im Zusammenhang mit dem Produkt auftretenden schwerwiegenden Vorfälle sind dem Hersteller und der zuständigen nationalen Behörde zu melden.**

**1. Schließen**

**2. Stauen**

**3. Langsam entstauen**

**4. Drücken, dann öffnen**

**5. Aufrollen**

**Alle im Zusammenhang mit dem Produkt auftretenden schwerwiegenden Vorfälle sind dem Hersteller und der zuständigen nationalen Behörde zu melden.**

**1. Schließen**

**2. Stauen**

**3. Langsam entstauen**

**4. Drücken, dann öffnen**

**5. Aufrollen**

**Alle im Zusammenhang mit dem Produkt auftretenden schwerwiegenden Vorfälle sind dem Hersteller und der zuständigen nationalen Behörde zu melden.**

**1. Schließen**

**2. Stauen**

**3. Langsam entstauen**

**4. Drücken, dann öffnen**

**5. Aufrollen**

**Alle im Zusammenhang mit dem Produkt auftretenden schwerwiegenden Vorfälle sind dem Hersteller und der zuständigen nationalen Behörde zu melden.**

**1. Schließen**

**2. Stauen**

**3. Langsam entstauen**

**4. Drücken, dann öffnen**

**5. Aufrollen**

**Alle im Zusammenhang mit dem Produkt auftretenden schwerwiegenden Vorfälle sind dem Hersteller und der zuständigen nationalen Behörde zu melden.**

**1. Schließen**

**2. Stauen**

**3. Langsam entstauen**

**4. Drücken, dann öffnen**

**5. Aufrollen**

**Alle im Zusammenhang mit dem Produkt auftretenden schwerwiegenden Vorfälle sind dem Hersteller und der zuständigen nationalen Behörde zu melden.**

**1. Schließen**

**2. Stauen**

**3. Langsam entstauen**

**4. Drücken, dann öffnen**

**5. Aufrollen**

**de** CBC Venenstauer

**MD** Medizinprodukt

**en** CBC Tourniquet

**MD** Medical device

**fr** CBC Garrot

**MD** Dispositif médical

**es** Torniquete hemostático CBC

**MD** Producto sanitario

**it** Laccio emostatico CBC

**MD** Dispositivo medici

**pt** Garrote/Torniquete CBC

**MD** Dispositivo médico

**sv** CBC Tourniquet

**MD** Medicinsk anordning

**fi** CBC Laskimotasi

**MD** Lääkinnällisen laitteen

**no** CBC Tourniké

**MD** Medicinsk utstyr

**da** CBC Venos stasis

**MD** Medicinsk indretning

**lv** CBC Zņaugus

**MD** Medicinas ierice

**lt** CBC varžtis

**MD** Meditsininuodė

**et** CBC veenisulgur

**MD** Meditsiinivahend

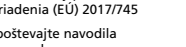
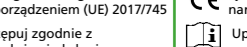
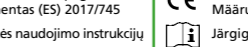
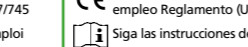
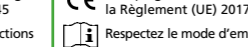
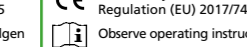
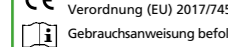
**pl** Opaska uciskowa CBC

**MD** Produkt medyczny

**sl** Preveza CBC

**MD** Medicinski pripomoček

GB2010001M  
Stand 2024-03



**de** Kinemet GmbH  
Gerlinger Str. 36-38  
71254 Ditzingen • Germany

**en** Kinemet GmbH  
Gerlinger Str. 36-38  
71254 Ditzingen • Germany

**fr** Kinemet GmbH  
Gerlinger Str. 36-38  
71254 Ditzingen • Germany

**es** Kinemet GmbH  
Gerlinger Str. 36-38  
71254 Ditzingen • Germany

**it** Kinemet GmbH  
Gerlinger Str. 36-38  
71254 Ditzingen • Germany

**pt** Kinemet GmbH  
Gerlinger Str. 36-38  
71254 Ditzingen • Germany

**sv** Kinemet GmbH  
Gerlinger Str. 36-38  
71254 Ditzingen • Germany

**fi** Kinemet GmbH  
Gerlinger Str. 36-38  
71254 Ditzingen • Germany

**no** Kinemet GmbH  
Gerlinger Str. 36-38  
71254 Ditzingen • Germany

**da** Kinemet GmbH  
Gerlinger Str. 36-38  
71254 Ditzingen • Germany

**lv** Kinemet GmbH  
Gerlinger Str. 36-38  
71254 Ditzingen • Germany

**lt** Kinemet GmbH  
Gerlinger Str. 36-38  
71254 Ditzingen • Germany

**et** Kinemet GmbH  
Gerlinger Str. 36-38  
71254 Ditzingen • Germany

**pl** Kinemet GmbH  
Gerlinger Str. 36-38  
71254 Ditzingen • Germany

**sl** Kinemet GmbH  
Gerlinger Str. 36-38  
71254 Ditzingen • Germany

